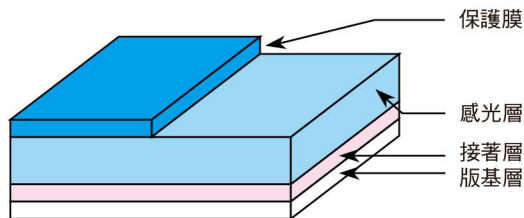




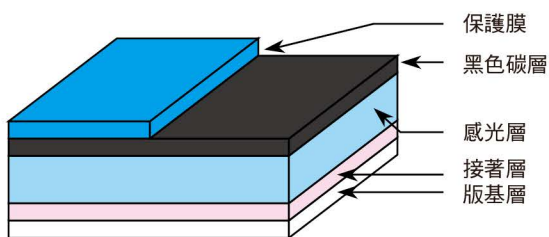
傳統/CTP 樹脂版

東麗傳統水洗樹脂版結構：

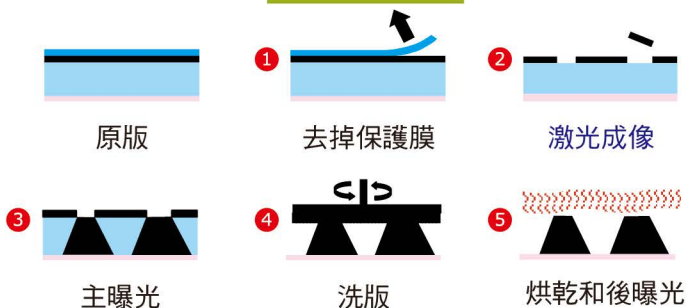


- ◆ 水洗版材，綠色環保
- ◆ 著墨均勻出色，產品穩定性好
- ◆ 網點再現性強，圖像、線條表現優秀
- ◆ 卓越的耐印力，良好的印刷一致性
- ◆ 製版簡單，曝光時間的寬容度大

東麗CTP水洗激光樹脂版結構：



製版程序



CTP可以再現更深的反白深度

DWF95NM



100 μm

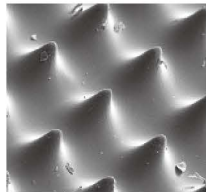
WF95DY3



100 μm

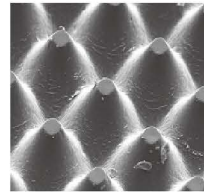
CTP可以再現更精細的網點

DWF95NM 1%



100 μm

WF95DY3 1%

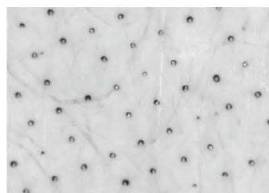


100 μm

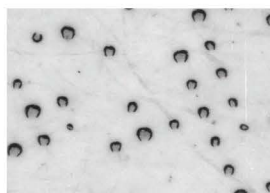
印刷網點：完美再現精細網點，印刷網點擴大容易控制

TORAY DWF95DIII

其它品牌



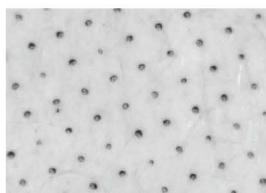
0.8%



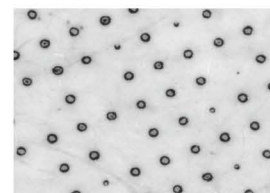
0.8% 網點丢失

TORAY DWF95DIII

其它品牌



1%



1% 擴大嚴重



全新 **YSE** 系列

水洗柔版

低成本 高效率

產品類型	版基材質	版厚mm(inch)	浮雕厚度 mm(inch)	硬度 (肖氏D)	最佳再現性			
					線數/網點	獨立線條 (μ m)	獨立點 (μ m)	
傳統樹脂版	WF95DY3	聚脂薄膜	0.95(0.037)	0.65(0.026)	55	200lpi 1-95%	40	100
	WF95DHII			65	175lpi 1-95%	40	150	
	WF95DII			55	175lpi 3-95%	40	200	
	WF95CHII			70	175lpi 1-95%	40	150	
	WF95BSIIN			30	150lpi 5-95%	50	200	
	WS95HII	鐵板		0.68(0.027)	65	175lpi 1-95%	40	150
	WS95HY3			0.68(0.027)	65	175lpi 1-95%	40	200
激光樹脂版	DWF 95NM	聚酯薄膜	0.95(0.037)	0.65(0.026)	55	200lpi 1-99%	20	100
	DWF 95DIII							
	DWS 73NM	鐵板	0.73(0.029)	0.46(0.018)	65			
	DWS 83NM		0.83(0.033)	0.56(0.022)				
	DWS 95NM		0.95(0.037)	0.68(0.027)				
水洗柔版	WF114YSE	聚酯薄膜	1.14(0.045)	0.55-0.65 (0.022-0.026)	(肖氏A) 76-82	150lpi 2-95%	20	80
	DF114YSE					175lpi 2-95%	20	60
	WF170YSE		1.70(0.067)	0.65-0.75 (0.026-0.030)		150lpi 2-95%	30	120
	DF170YSE					175lpi 2-95%	20	80

備註：以上數據由日本東麗提供



欣仁集團-欣于實業有限公司 Shin Yu Industrial co.,Ltd

241558 新北市三重區興德路88號16樓

電話/TEL:020-3810 4770 傳真/FAX:020-3810-4771